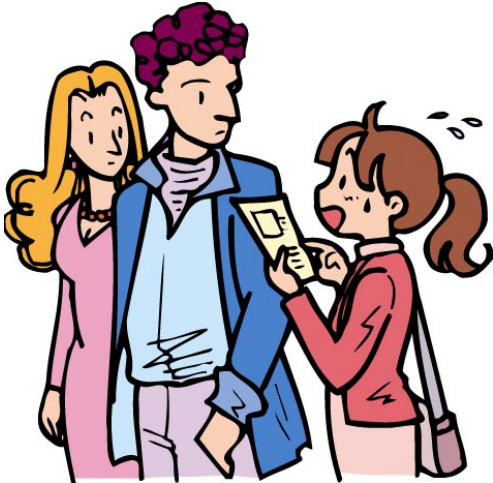


日本語ボランティアのためのレベルアップ講座

日本語ボランティアとして 「言語能力」について考える



日本語ボランティア活動をするとき、教材を選ぶとき、学習者のレベルが気になることはありませんか。

「日本語はどのくらいできますか？」

「少し、あいさつとか」

「初級かしら・・・」

でも初級ってどのレベルでしょう。あいさつができるってどんな状況を想定しているんでしょう。

外国の人が自分の立場や状況、相手との関係を考えて、適切な方法で周囲の人とコミュニケーションをとる力を言語能力といいます。その力はどうやって計ればいいのでしょうか。それを一緒に考えてみましょう。

●日 程：10月19日（金）午後2時～4時

●会 場：しんじゅく多文化共生プラザ（新宿区歌舞伎町2-44-1 ハイジア11階）

★JR 新宿駅より徒歩約10分

★西武新宿線 新宿駅より徒歩約5分

裏面の地図をご参照ください。

●講 師：川上郁雄（早稲田大学大学院日本語教育研究科教授）

●対 象：日本語ボランティアとして活動中の方。先着40名

●参加費：500円

●申込み：電話、ファクス、Eメール、郵送のいずれかで下記宛先まで。

「氏名（ふりがな）、電話番号、所属（ボランティアグループ名）」
を明記の上、お申込みください。

●宛先・問合せ

〒160-0021 新宿区歌舞伎町2-44-1 ハイジア11階

しんじゅく多文化共生プラザ「レベルアップ講座（10月）係」

TEL 03-5291-5171 FAX 03-5291-5172

E-mail kokusai@shinjukubunka.or.jp

URL <http://www.shinjukubunka.or.jp/tabunka/japanese/index.html>

講師紹介

川上郁雄

早稲田大学大学院日本語教育研究科教授。

大阪大学大学院文学研究科博士課程単位取得退学。博士（文学）。専門は、日本語教育、文化人類学。1990年より1992年までオーストラリア・クイーンズランド州教育省日本語教育アドバイザー（国際交流基金派遣日本語教育専門家）。1993年、宮城教育大学の日本語教育担当官（助教授）として赴任、宮城教育大学教授を経て、2002年、早稲田大学日本語研究教育センター教授に着任。2003年より現職。2001年より文部科学省の「学校教育におけるJSLカリキュラムの開発に係る協力者会議」の委員を務める。著書に、『越境する家族—在日ベトナム系住民の生活世界』（明石書店）、『異文化理解と情報』（東京法令出版、共著）、『新時代の日本語教育をめざして—早稲田から世界へ発信』（明治書院、共著）、『「移動する子どもたち」と日本語教育—日本語を母語としない子どもへのことばの教育を考える』（明石書店）など。



しんじゅく多文化共生プラザ案内図



東京都健康プラザ
ハイジア 11階

〒160-0021

新宿区歌舞伎町 2-44-1 ハイジア 11階

★ 西武新宿線「新宿駅」より徒歩約5分

★ JR線、小田急線、京王線

東京メトロ丸の内線

都営地下鉄大江戸線・新宿線

「新宿駅」東口より徒歩約10分

【お問合せ窓口】

TEL : 03-5291-5171 FAX : 03-5291-5172

E-mail : kokusai@shinjukubunka.or.jp

受付時間 : 9:00~17:00

（祝日、休館日を除く月曜日~金曜日）

休館日 / 毎月第2・第4水曜日