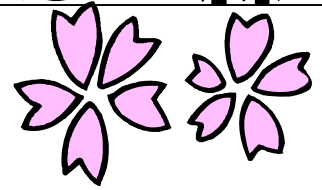


# はる 春やすみの にほんご わせだの森



もり  
『森のなかま』～であう、つたえあう、わかちあう～

よてい  
<予定 SCHEDULE>

ばしょ  
場所：22号館

どようび 土曜日	14:00~15:30	すいようび 水曜日	18:30~20:00
		① 2月5日	教室：719
② 2月22日	教室：未定	③ 3月5日	教室：未定
④ 3月22日	教室：未定		

きょうしつ  
\* 教室がきまったら、また、お知らせします！

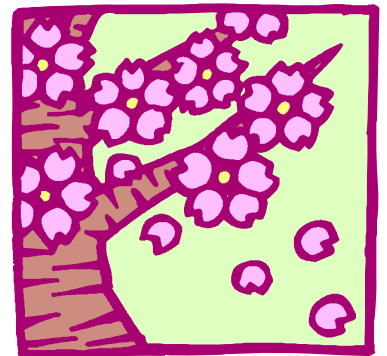
くわ  
詳しくは、WEBサイト、Facebook、Twitter を見てください♪



にほんごわせだの森

検索

こうしき  
公式Twitter：@mori\_waseda



<お問い合わせ Contact us>

わ せ だ だ い が く に ほ ん ご き ょ う い く け ん き ゚ う か じ っ せ ん け ん き ゚ う  
早稲田大学日本語教育研究科実践研究(1)  
nihongo.wasedanomori@gmail.com

い け が み ま き こ け ん き ゚ う し つ も り  
池上摩希子研究室 森のページ

http://www.gsjal.jp/ikegami/mori.html

ねが  
よろしくお願ひします！ お楽しみに・・・☆



COMING SOON...